

*Valga maakond
Valga vald
Tinu küla
Kopika*

*Kopika katastriüksuse
topo-geodeetiline mõõdistus
Katastriüksuse tunnus: 85701:001:0232*

ARUANNE

Töö nr: MM26-08

Tellijä: Diotech OÜ

Töö täitja: Epp Susi

Põlvamaa 2026

*Maamõõt OÜ
Reg.kood 16038269
Tännassilma küla
Põlva vald 63224*

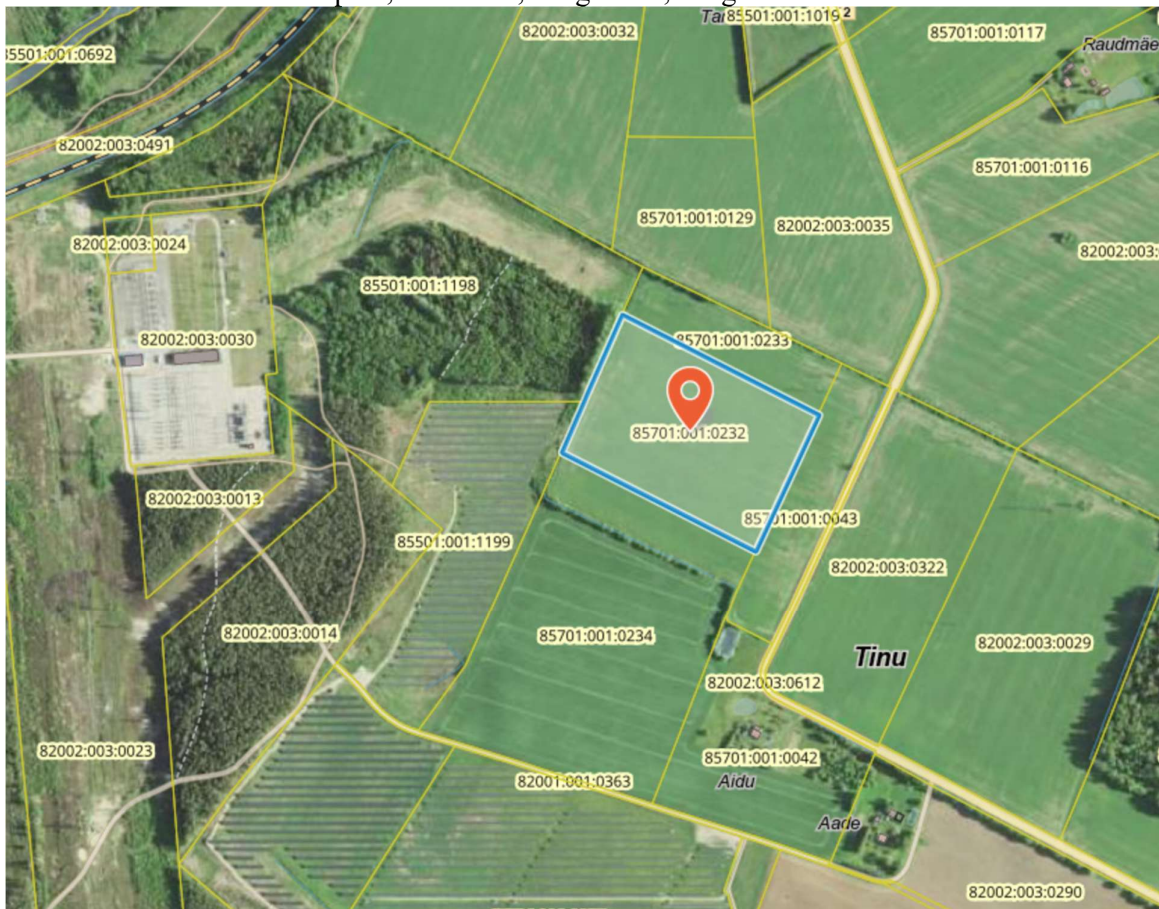
*Mob:5072362
e-mail:info@maamoot.ee*

1. SISUKORD

1. Sisukord
2. Asukohaskeem
3. Topo-geodeetiliste tööde aruanne
4. Kasutatud materjalid
5. Kooskõlastuste koondtabel
6. Lisad
 - Maa-ala plaan mõõtkavas 1:500 (B0 1000x1414) kahel lehel
 - Elektrilevi OÜ võrgu asukohaandmete väljastuse akt
 - Maa- ja Ruumiameti vastuskiri
 - Drenaaži paiknemise teostusjoonise väljatrükk JPG failist

2. Asukohaskeem

Kopika, Tinu küla, Valga vald, Valga maakond



3. Topo-geodeetiliste tööde aruanne

Objekti aadress: Kopika, Tinu küla, Valga vald, Valga maakond

Objekti nimetus: Kopika katastriüksuse topo-geodeetiline mõõdistus

Tellija : Diotech OÜ

Toiming: topo-geodeetiline uuring

Töö teostaja: Epp Susi kutsetunnistus nr. 220812 geodeet tase 6

Maamõõt OÜ Majandustegevuse registri reg.nr. EEG000504

Mõõdistamise aeg: 09.03, 06.04, 10.04.2026

Lähteandmed: Mõõdistamisel on kasutatud Maa- ja Ruumiameti ESTPOS tugijaamade võrgu reaalaraja parandite teenust „RTCM striimid“, ühenduspunkt NTSL.

Koordinaadid on L-EST97 ja kõrgused on EH2000 süsteemis.

Mõõdistamine: Mõõdistati seadmega South ALPS2 GNSS vastuvõtjaga koos väliarvutiga South H-10 tarkvaraga SurvStar 2025. Plaan mõõtkavas 1:500 on joonestatud programmiga ZWCad 2023 ja VT geodeesia lisa.

Mõõdistusalasse jäävad tehnovõrgud: elektrimaakaablid ja maaparandussüsteemi/ehitise dreanaž. Elektri maakaablid on kantud asendiplaanile Elektrilevi OÜ poolt väljastatud teostusjoonistelt. Dreanaž on kantud plaanile Maa- ja Ruumiameti poolt väljastatud teostusjoonise Tif ja Tab failidest. Dreanaži asukohta on mõnevõrra korrigeeritud looduses mõõdetud dreanažikaevu järgi. Asendiplaanile kantud dreanaži asukoht on orienteeriv. Maa-aluste trasside olemasolu on kontrollitud Maa- ja Ruumiameti kitsenduste kaardilt. Mõõdistusalas võib leiduda tuvastamata ja maa-ala plaanile kandmata trasse, mille kohta mõõdistajal puudus info.

4. Kasutatud materjalid:

- Katastriüksuse piirid on saadud Eesti katastriüksuste andmete WMS teenusest 11.03.2026. Kihil „PIIR” esitatud piirijoonte asukohad on informatiivsed.
- Elektrilevi OÜ, võrgu asukohaandmete väljastuse failid kaardivaade.dxf, 21T124 Kopika PP TM.dwg ja 22228T_Togerpuu.dwg.

- Maa- ja Ruumiameti poolt väljastatud Tinuküla-2 (maaparandussüsteemi/ehitise kood 3100820010420/001) võrgu teostusjoonise Tif , Tab ja Jpg failid.

Topo-geodeetiline uuringu joonise fail AutoCad 2018 (*.dwg) ning *.pdf formaadis ja mõõdistustööde aruanne *.pdf formaadis esitatakse töö tellijale ja Valga geoarhiivi.

5. Kooskõlastuste koondtabel:

Nr.	Trassivaldaja/ omanik	Andmeväljastuse/ kooskõlastuse nr	Kuupäev	Märkus
1	Elektrilevi OÜ	Teenuse osutamise Akt nr 8197063069	05.03.2026	Andmed väljastatud. Kaardivaade ei ole geodeetiliselt täpne, võib nihkes olla.
2	Maa- ja Ruumiamet, Maaparandusinfo haldamise büroo	09.03.2026 13.2- 4/26/3046-2	09.03.2026	Teie poolt saadetud mõõtpiiri jääb osaliselt Tinuküla-2 (maaparandus- süsteemi/ehitise kood 3100820010420/001) võrgu ala. Manusesse on lisatud Tif, Tab ja Jpg failid teostus- joonisest. Drenaaži paiknemine on orienteeriv.
3	Elering AS			
4	Transpordiamet			
5	Evecon OÜ			
6	Valga vald			

Koostas: Epp Susi

15.04.2026

6. LISAD Vt. järgmisel lehel

**TEENUSE OSUTAMISE
AKT NR 8197063069****TEENUSE TELLIJA**

NIMI / ÄRINIMI MAAMÕÕT OÜ	ISIKU- VÕI REGISTRIKOOD 16038269
ESINDAJA NIMI KALMER SUSI	ESINDAJA TELEFON 512 9821

OSUTATUD TEENUS


NIMETUS Võrgu asukohtaandmete väljastamine	
TEENUSE OSUTAMISE KOHT Kopika, Tinu küla (geo)	
MAKSUMUS 35.00	TEENUSE OSUTAMISE KUUPÄEV 05.03.2026
TEENUSE TEOSTAJA EES- JA PEREKONNANIMI Marge Kasenurm	

Teenuse osutaja:
Marge Kasenurm
Elektrilevi OÜ

Teenuse tellija:
KALMER SUSI

Vastuskiri teostusjoonise päringule (Valga maakond, Valga vald, Tinu küla)

Saatja Mikk Sepp <Mikk.Sepp@maaruum.ee>
Kuupäev E, 09.03.2026 13:18
Adressaat info@maamoot.ee <info@maamoot.ee>

 3 manust (9 MB)

valga_taheva_1043_0001.tab; valga_taheva_1043_0001.tif; Tinuküla-2 teostusjoonis.jpg;

Teie 03.03.2026
Meie 09.03.2026 13.2-4/26/3046-2

Tere!

Teie poolt saadetud mõõtpiiri jääb osaliselt Tinuküla-2 (maaparandussüsteemi/ehitise kood 3100820010420/001) võrgu ala.

Manusesse on lisatud Tif, Tab ja Jpg failid teostusjoonisest.
Drenaaži paiknemine on orienteeriv.

Lugupidamisega



Mikk Sepp

Peaspetsialist | maaparandus (GIS)

+372 5646 3537

Maaparandusinfo haldamise büroo

Maa- ja Ruumiamet

mikk.sepp@maaruum.ee

www.maaruum.ee

Tallinna tn 16 / Kuressaare, Saaremaa 93816



LEPPEMÄRGID

- Katastriüksuse piir
- Maaparandussüsteemi eesvool

Koostaja: Mikk Sepp
Maa-ja Ruumiamet
Maaparanduse osakond
Maaparandusinfo haldamise büroo
peaspetsialist
+372 5646 3537
mikk.sepp@maarium.ee